

SHARP

Be Original.

シャープ空調家電から得られる データのご紹介

シャープ株式会社

Smart Appliances & Solutions 事業本部

国内空調・PCI事業部

2020/3/5



- AIoT及びCOCORO+について
- シャープ空調家電から取得できるデータの特長
 - ① 偏りのないユーザー情報が分かる
 - ② 人のいる環境の情報が分かる
 - ③ 各部屋の情報が分かる
 - ④ ユーザーの行動/気持ちが分かる
 - ⑤ 会員情報と紐づいている



● AIoT及びCOCORO+について

● シャープ空調家電から取得できるデータの特長

- ① 偏りのないユーザー情報が分かる
- ② 人のいる環境の情報が分かる
- ③ 各部屋の情報が分かる
- ④ ユーザーの行動/気持ち分かる
- ⑤ 会員情報と紐づいている



家電を人に寄り添う『パートナー』へ



人に寄り添うIoT

AI + IoT = AIoT

(人工知能) (モノのインターネット)



COCORO+
(サービスブランド総称)



11 カテゴリー 349機種以上に拡大、商品の価値を向上

2020年 3月 5日現在

 COCORO WASH



プラズマクラスター
ドラム式洗濯乾燥機

 COCORO KITCHEN



HEALSIO



HEALSIO



プラズマクラスター
冷蔵庫

 COCORO AIR

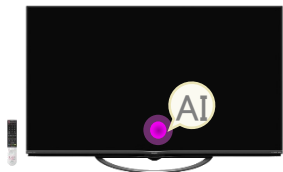


プラズマクラスター
エアコン



プラズマクラスター
空気清浄機

 COCORO VISION



AQUOS

 COCORO EMOPA



AQUOS

 COCORO PLAN



RoBoHoN

 COCORO PET



ペットケアモニター

 COCORO ENERGY



HEMS



家電からのデータをシャープクラウドに蓄積



エアコン **全23** 機種
加湿空気清浄機 **5** 機種(6機種中)
が無線LAN内蔵



空調家電



様々な種類のデータを蓄積

機器	項目	データ
会員情報		性別、年齢層
エアコン 空気清浄機	アプリ情報	郵便番号、設置部屋、部屋の広さ/構造、ペットの名前/種別/性別/品種
エアコン	運転情報	運転モード(冷房/暖房など)、設定温度、風量、風向
	センサー情報	消費電力、外気温、室内温度、室内湿度、人感 総運転時間、日射情報、エラー情報
空気清浄機	運転情報	運転モード、加湿設定、風量
	センサー情報	消費電力、室内温度、室内湿度、PM2.5濃度、におい、ほこり、照度、人感 総運転時間、総加湿量、消耗品使用量、エラー情報



● AIoT及びCOCORO+について

● シャープ空調家電から取得できるデータの特長

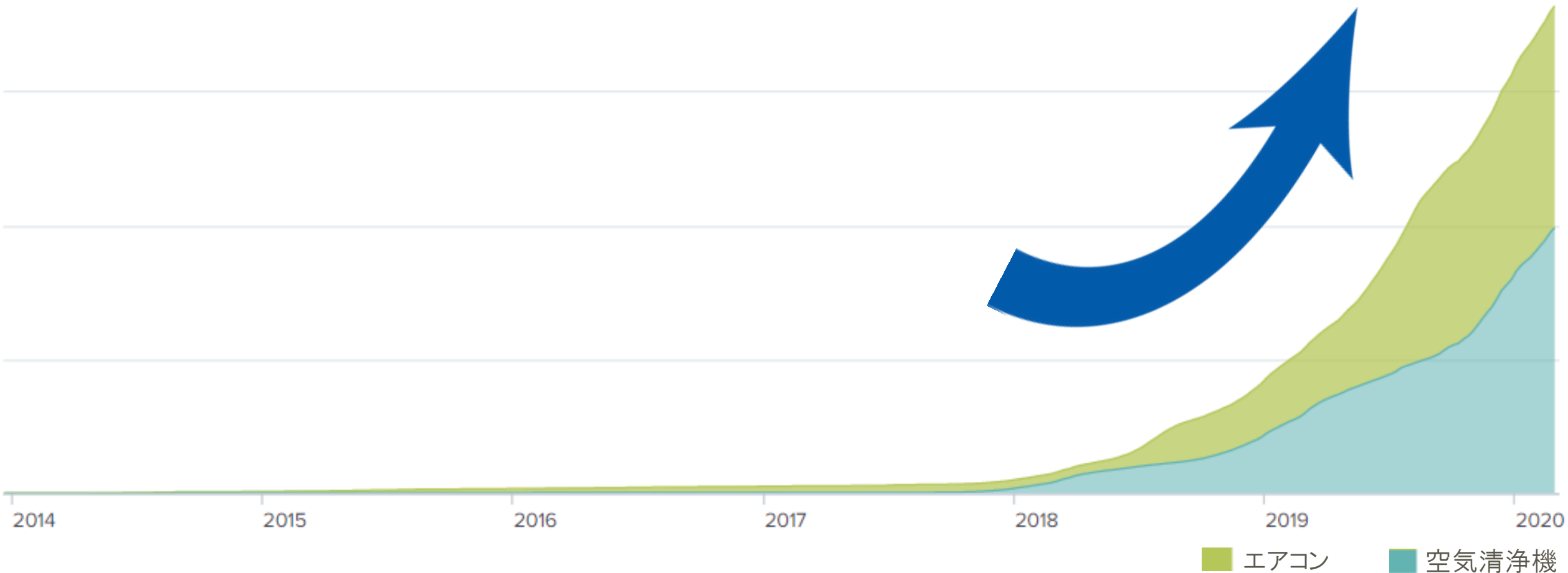
- ① 偏りのないユーザー情報が分かる
- ② 人のいる環境の情報が分かる
- ③ 各部屋の情報が分かる
- ④ ユーザーの行動/気持ち分かる
- ⑤ 会員情報と紐づいている



①普及率の高い家電なので、偏りのないユーザー情報が分かる

対応機種拡大により、接続台数が急増加

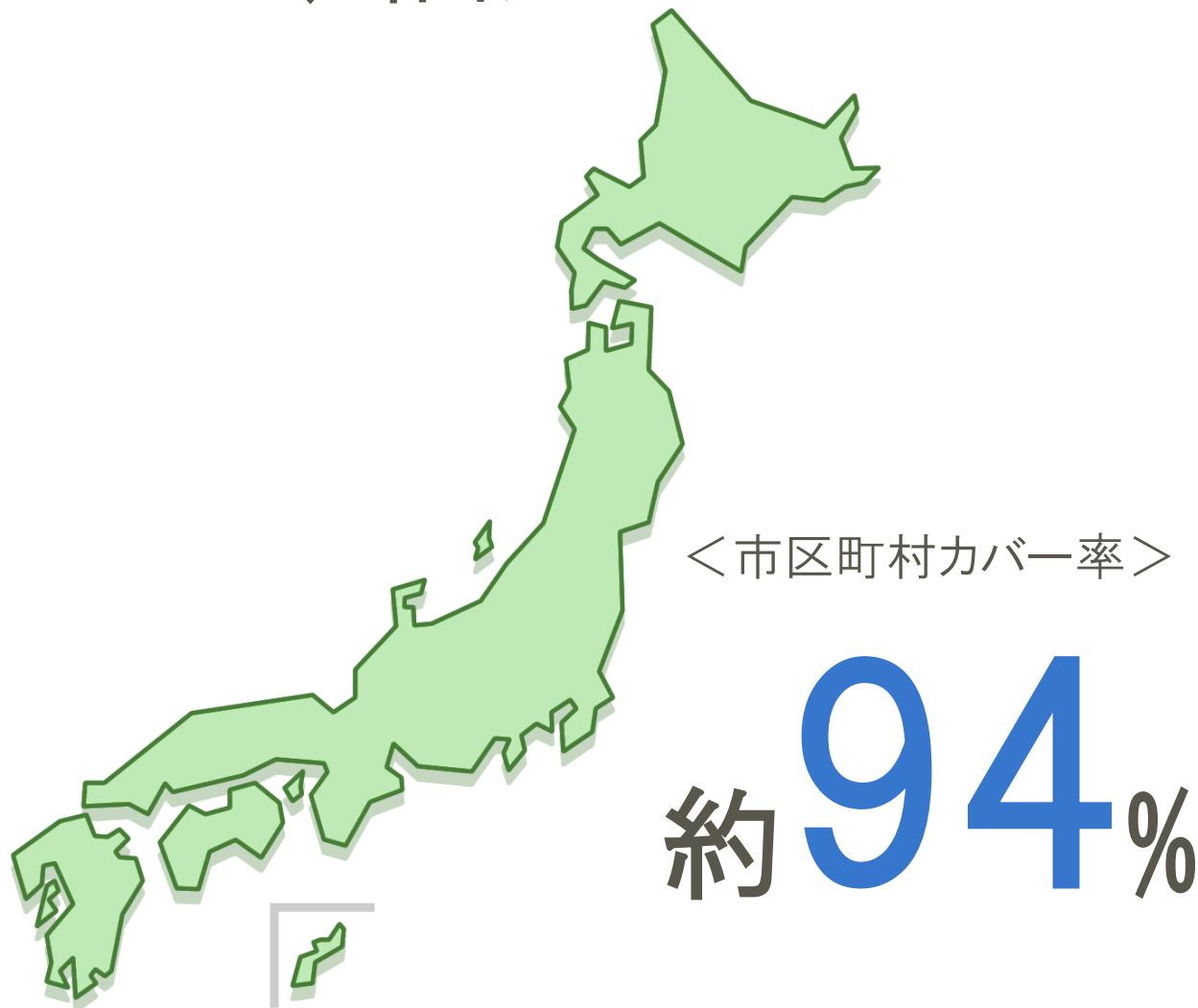
<接続台数イメージ>





①普及率の高い家電なので、偏りのないユーザー情報が分かる

生活必需家電だから、幅広いユーザーが接続





様々な情報を組み合わせて生活が予測できる

<ある社員宅(空気清浄機の情報)>



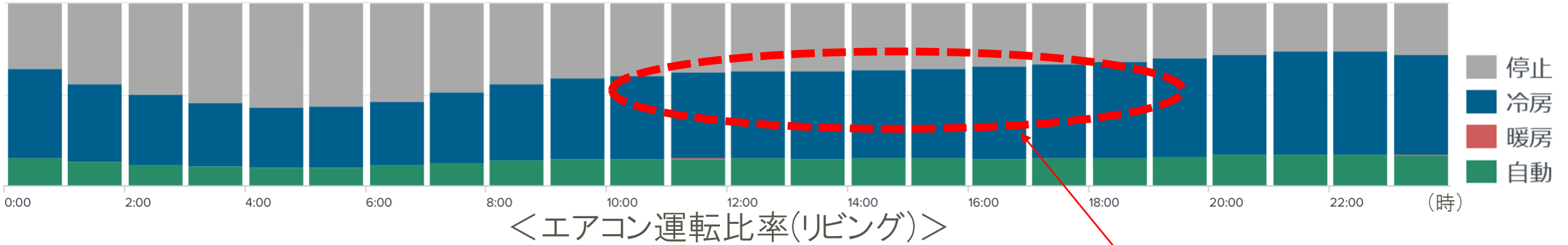
※使用社員のデータ取得了承済み



③一家に複数台ある家電だから、各部屋の情報が分かる

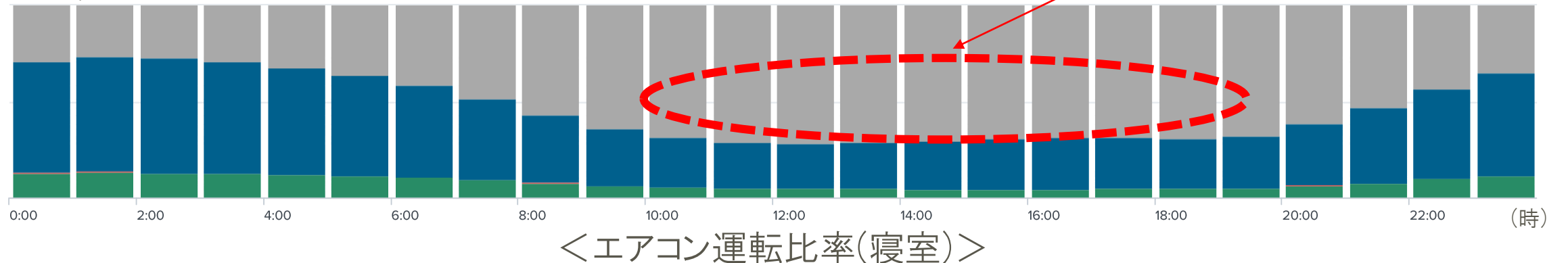
部屋別のデータの取得が可能

2018年8月25日



部屋によって使い方が異なる

2018年8月25日

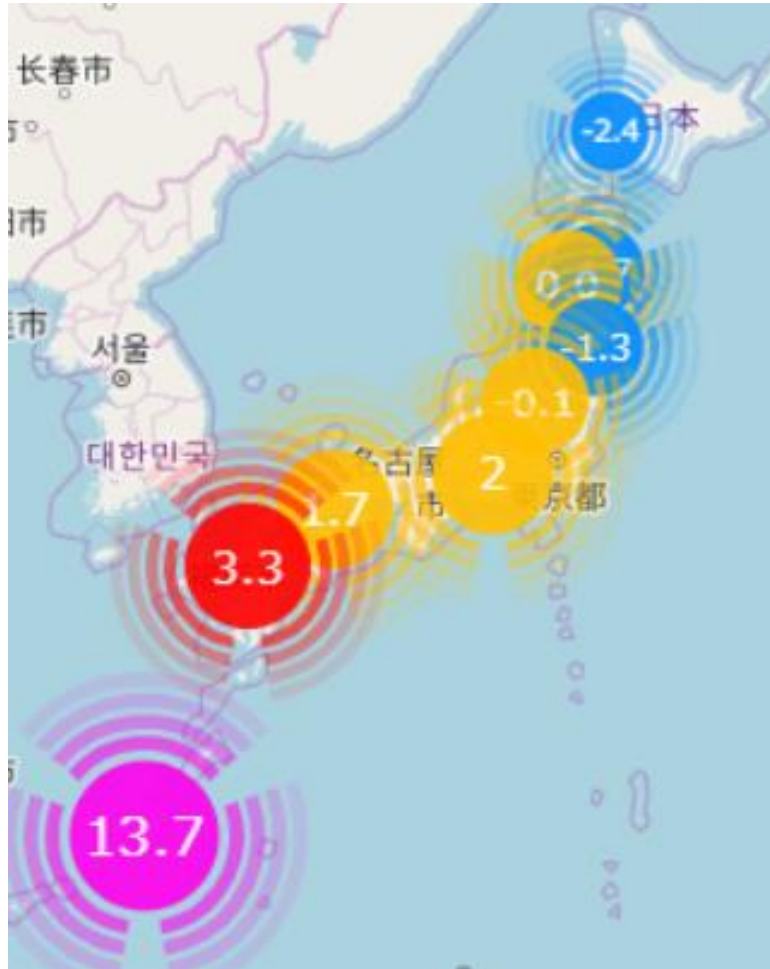




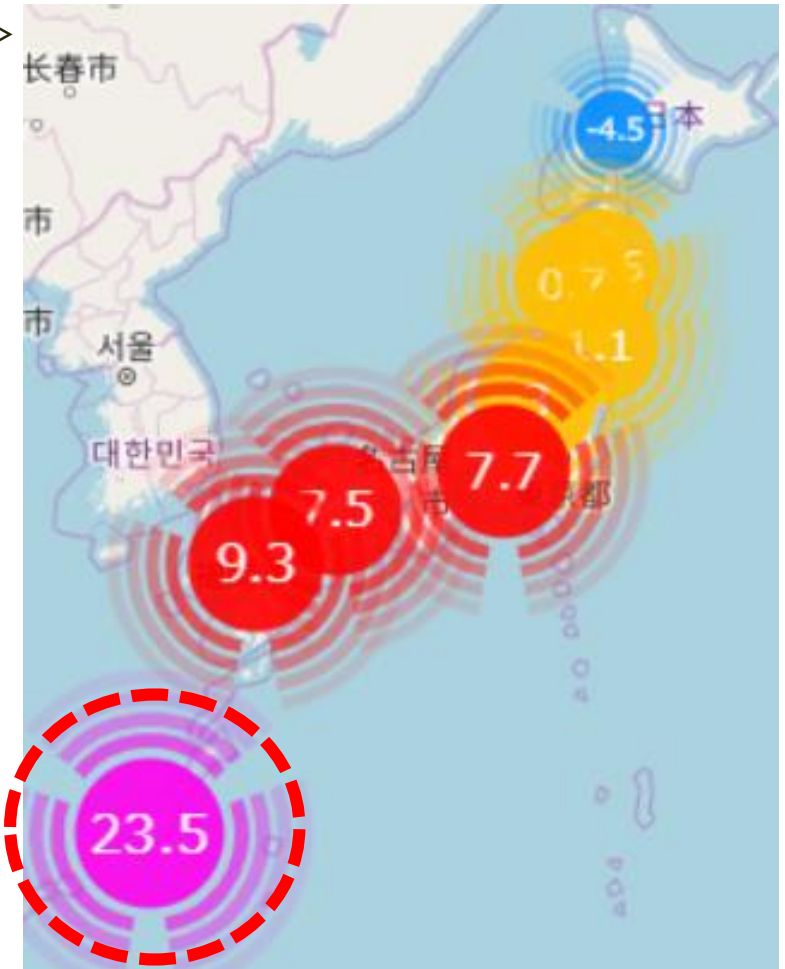
④どのようなシーンで家電を操作したかが分かるから、ユーザーの行動/気持ち分かる

数値(温度等)だけでは分からない事も、

<エアコン室外機の温度(平均)>

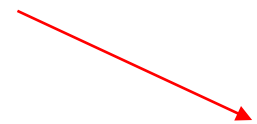


2019年1月26日(土) 20:00~21:00



2020年1月25日(土) 20:00~21:00

同日昼に那覇市で
観測史上最高
気温を更新(27.6度)

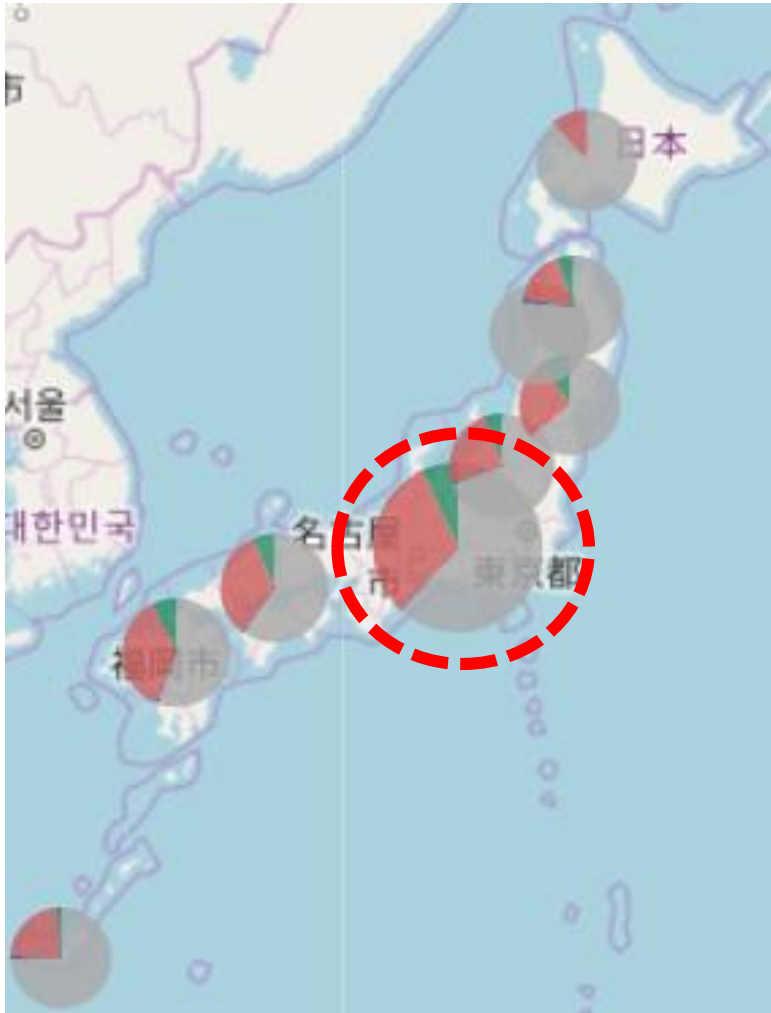




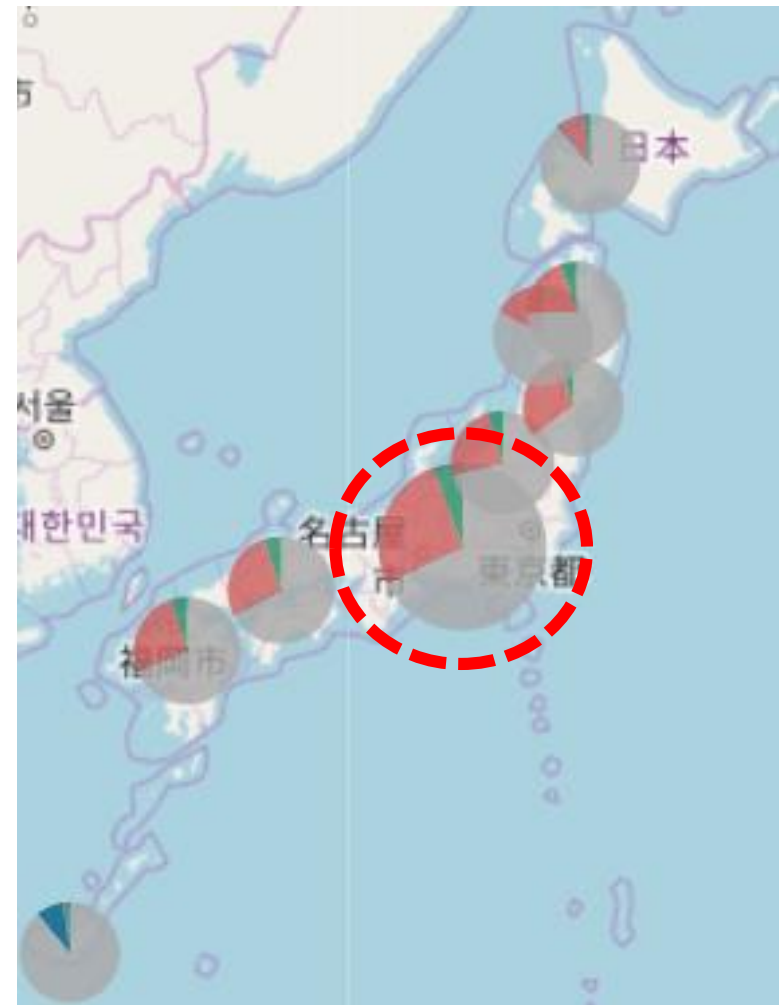
④どのようなシーンで家電を操作したかが分かるから、ユーザーの行動/気持ち分かる

家電の情報(運転履歴等)から分かる

<エアコンの運転履歴>



2019年1月26日(土) 20:00~21:00

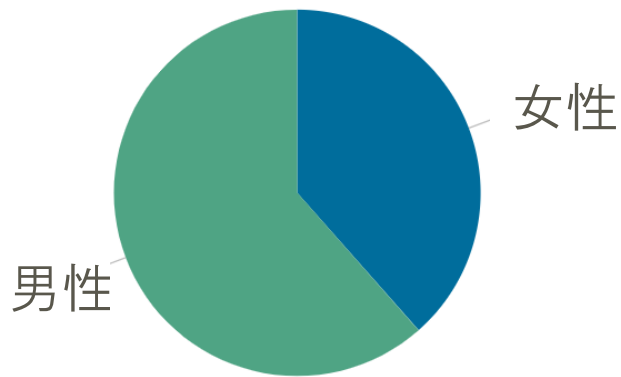


2020年1月25日(土) 20:00~21:00

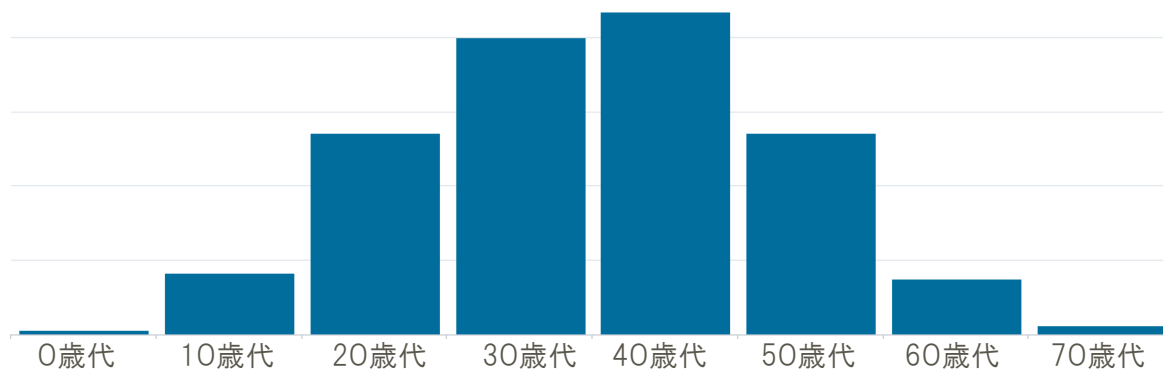
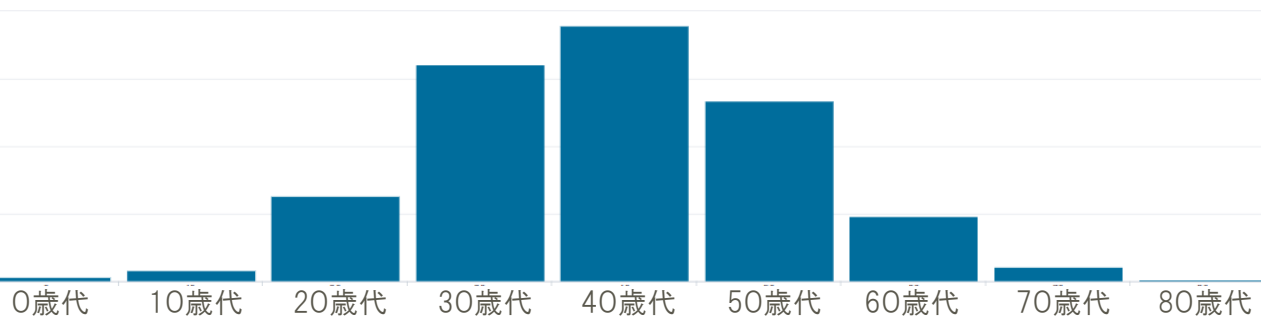
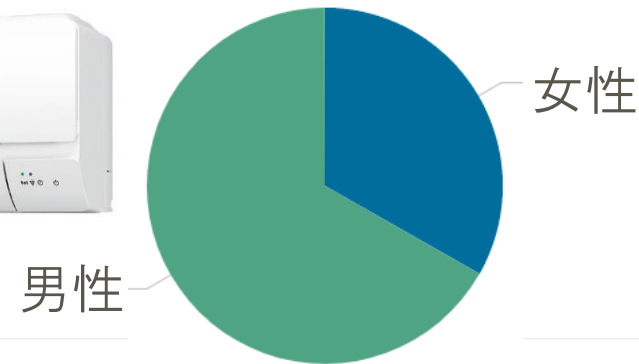


性別や年齢等の会員データを取得 すべての家電データと組み合わせる事が可能

<最上位機種 登録会員データ>



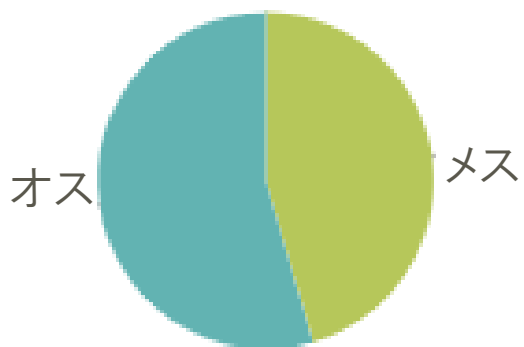
<下位機種 登録会員データ>



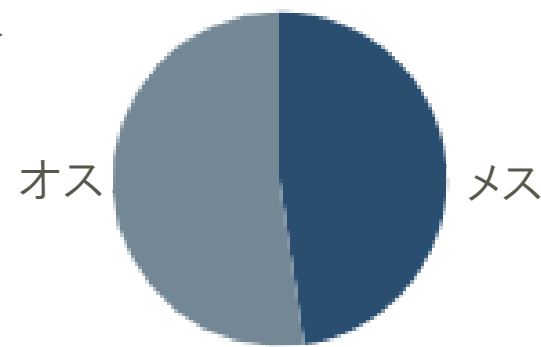


アプリに登録したペットのデータも取得すべての 家電データと組み合わせる事が可能

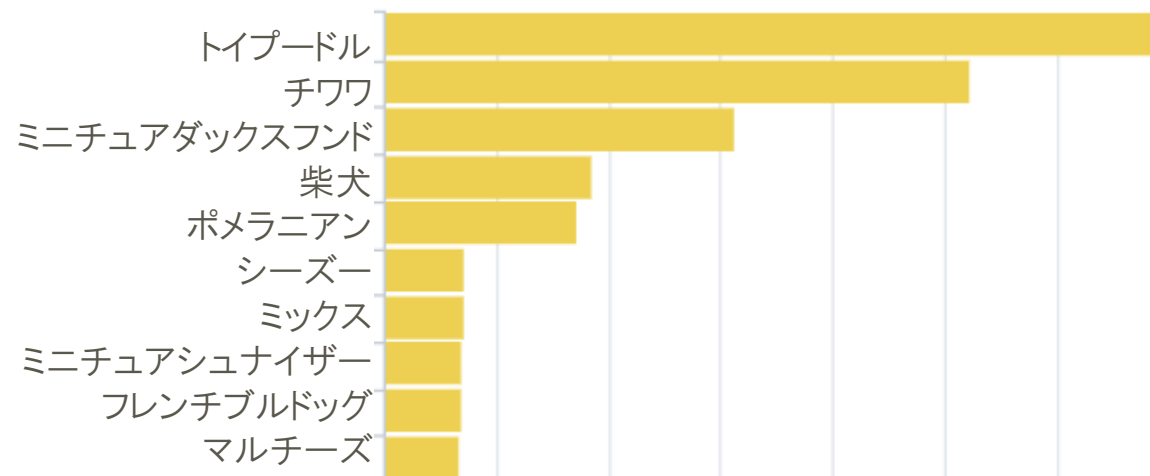
<性別(犬)>



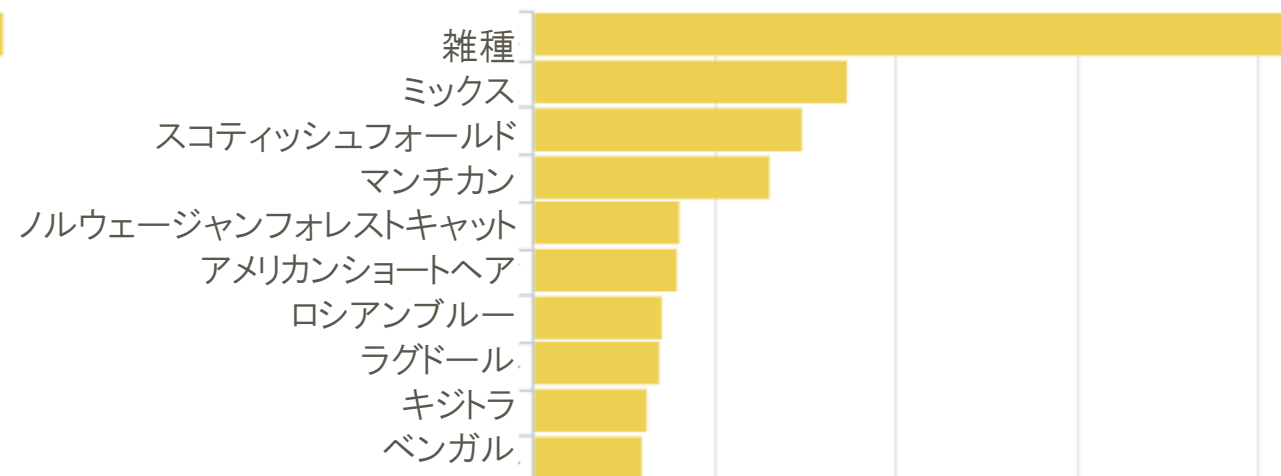
<性別(猫)>



<種類トップ10(犬)> ※自由入力による登録



<種類トップ10(猫)> ※自由入力による記入



※「ペットの名前」も取得可



社外との連携を強化

社外とつながる新スマートホームサービスを開始

スマートライフアプリ
COCORO HOME



COCORO+サービス

他社サービス



自社機器

他社機器



赤字のデータをEvery SenseProに 掲載しております

機器	項目	データ
会員情報		性別、年齢層
エアコン 空気清浄機	アプリ情報	郵便番号、設置部屋、部屋の広さ/構造、ペットの名前/種別/性別/品種
エアコン	運転情報	運転モード(冷房/暖房など)、設定温度、風量、風向
	センサー情報	消費電力、外気温、室内温度、室内湿度、人感 総運転時間、日射情報、エラー情報
空気清浄機	運転情報	運転モード、加湿設定、風量
	センサー情報	消費電力、室内温度、室内湿度、PM2.5濃度、におい、ほこり、照度、人感 総運転時間、総加湿量、消耗品使用量、エラー情報



ご興味ある方は下記まで
ご連絡お願い致します。

シャープ株式会社
Smart Appliances & Solutions事業本部
国内空調・PCI事業部
空調商品企画部
森内大輔

TEL : 050-5433-1389

MAIL : moriuchi.daisuke@sharp.co.jp

SHARP

Be Original.

